

UCHWAŁA NR
Rady Miejskiej w Łaziskach Górnych
z dnia r.

w sprawie zmiany Uchwały Nr XXXI/215/2000 Rady Miejskiej w Łaziskach Górnych z dnia 24 października 2000 r. w sprawie uznania za pomniki przyrody ożywionej DRZEWA rosnące na terenie Łazisk Górnych

Na podstawie art. 7 ust. 1 pkt 1, art. 18 ust. 2 pkt 15, art. 40 ust. 1 i art. 41 ust. 1 ustawy z dnia 8 marca 1990 r. o samorządzie gminnym (t. j. Dz. U. 2025 r. poz. 1153 ze zm.), 44 ust. 1, 2 i 3a w związku z art. 6 ust. 1 pkt 6, art. 45 ust. 1 ustawy z dnia 16 kwietnia 2004 r. o ochronie przyrody (t. j. Dz. U. 2026 r. poz. 13), po uzgodnieniu z Regionalnym Dyrektorem Ochrony Środowiska w Katowicach,

Rada Miejska w Łaziskach Górnych, uchwała:

§ 1.

Uchwałę nr XXXI/215/2000 Rady Miejskiej w Łaziskach Górnych z dnia 24 października 2000 r. w sprawie uznania za pomniki przyrody ożywionej DRZEWA rosnące na terenie Łazisk Górnych, zmienia się w ten sposób, że:

- § 1 uchwały otrzymuje następujące brzmienie:

Ustanawia się pomnikami przyrody następujące drzewa rosnące na terenie Miasta Łaziska Górne:

- 1) buk pospolity** (*Fagus sylvatica*), którego obwód pnia mierzony na wysokości 130 cm wynosi 443 cm, rosnący w Łaziskach Górnych na zboczu wąwozu, opodal doliny Brada, na terenie działki nr 36, będącej własnością Gminy Łaziska Górne,
- 2) buk pospolity** (*Fagus sylvatica*), którego obwód pnia mierzony na wysokości 130 cm wynosi 376 cm, rosnący w Łaziskach Górnych na Kamiennej Górze przy ul. św. Barbary, na terenie działki nr 49, będącej własnością Skarbu Państwa, w zarządzie Państwowego Gospodarstwa Leśnego "Lasy Państwowe" Nadleśnictwo Kobiór,
- 3) buk pospolity** (*Fagus sylvatica*), którego obwód pnia mierzony na wysokości 130 cm wynosi 415 cm, rosnący w Łaziskach Górnych na Wierzysku obok jednego z bunkrów, na terenie działki nr 4138/227, będącej własnością Skarbu Państwa, w zarządzie Państwowego Gospodarstwa Leśnego "Lasy Państwowe" Nadleśnictwo Kobiór,
- 4) dąb szypułkowy** (*Quercus robur*), którego obwód pnia mierzony na wysokości 130 cm wynosi 464 cm, rosnący w Łaziskach Górnych przy ul. Gostyńskiej, na terenie działki nr 1147/46, będącej własnością osoby fizycznej,
- 5) dąb szypułkowy** (*Quercus robur*), którego obwód pnia mierzony na wysokości 130 cm wynosi 450 cm, rosnący w Łaziskach Górnych na skwerze przy Urzędzie Miejskim, na terenie działki nr 1949/109, będącej własnością Gminy Łaziska Górne,
- 6) dąb szypułkowy** (*Quercus robur*), którego obwód pnia mierzony na wysokości 130 cm wynosi 387 cm, rosnący w Łaziskach Górnych przy ul. św. Barbary, na terenie działki nr 4513/90, będącej własnością Gminy Łaziska Górne, w użytkowaniu wieczystym Spółdzielni Mieszkaniowej "Łaziska",
- 7) dąb szypułkowy** (*Quercus robur*), którego obwód pnia mierzony na wysokości 130 cm wynosi 403 cm, rosnący w Łaziskach Górnych przy ul. Kopalnianej, na terenie działki nr 729/171, będącej własnością osoby fizycznej,

- 8) dąb szypułkowy** (*Quercus robur*), którego obwód pnia mierzony na wysokości 130 cm wynosi 380 cm, rosnący w Łaziskach Górnych przy ul. Wyrskiej, tzw. Małpi Gaj, na terenie działki nr 3574/203, będącej własnością Gminy Łaziska Górne,
- 9) dąb szypułkowy** (*Quercus robur*), którego obwód pnia mierzony na wysokości 130 cm wynosi 444 cm, rosnący w Łaziskach Górnych przy ul. Wyrskiej, tzw. Małpi Gaj, na terenie działki nr 3574/203, będącej własnością Gminy Łaziska Górne,
- 10) dąb szypułkowy** (*Quercus robur*), którego obwód pnia mierzony na wysokości 130 cm wynosi 390 cm, rosnący w Łaziskach Górnych przy ul. Lasoki, na terenie działki nr 2694/180, będącej własnością Gminy Łaziska Górne,
- 11) dąb szypułkowy** (*Quercus robur*), którego obwód pnia mierzony na wysokości 130 cm wynosi 376 cm, rosnący w Łaziskach Górnych przy ul. Lasoki, na terenie działki nr 2694/180, będącej własnością Gminy Łaziska Górne,
- 12) dąb szypułkowy** (*Quercus robur*), którego obwód pnia mierzony na wysokości 130 cm wynosi 350 cm, rosnący w Łaziskach Górnych przy ul. Lasoki, na terenie działki nr 2694/180, będącej własnością Gminy Łaziska Górne,
- 13) dąb czerwony** (*Quercus rubra*), którego obwód pnia mierzony na wysokości 130 cm wynosi 340 cm, rosnący w Łaziskach Górnych przy ul. Wieżowej, na terenie działki nr 1543/44, będącej własnością Skarbu Państwa, w użytkowaniu wieczystym osób fizycznych,
- 14) lipa drobnolistna** (*Tilia cordata*), którego obwód pnia mierzony na wysokości 130 cm wynosi 328 cm, rosnący w Łaziskach Górnych przy ul. Kościelnej, na terenie działki nr 275/86, będącej własnością Rzymskokatolickiej Parafii Matki Bożej Królowej Różańca Świętego w Łaziskach Górnych.

- § 2 uchwały otrzymuje następujące brzmienie:

W stosunku do drzew uznanych za pomniki przyrody wprowadza się następujące zakazy:

- 1) niszczenia, uszkodzenia lub przekształcania pomnika przyrody;
- 2) wykonywania prac ziemnych trwale zniekształcających rzeźbę terenu;
- 3) uszkodzenia i zanieczyszczenia gleby;
- 4) umieszczania tablic reklamowych.

- § 3 uchwały otrzymuje następujące brzmienie:

Wykonanie niniejszej uchwały powierza się Burmistrzowi Miasta Łaziska Górne.

§ 2.

W Uchwale nr XXXI/215/2000 Rady Miejskiej w Łaziskach Górnych z dnia 24 października 2000 r. w sprawie uznania za pomniki przyrody ożywionej DRZEWA rosnące na terenie Łazisk Górnych, dodaje się § 5 o następującym brzmieniu:

1. Szczególnym celem ochrony pomników przyrody, o których mowa w § 1 jest zachowanie wartości przyrodniczych, krajobrazowych, naukowych, historycznych i kulturowych, a także szczególnych cech osobniczych, takich jak rozmiar i wiek dla danego gatunku.
2. W stosunku do pomników przyrody, o których mowa w § 1 w ramach czynnej ochrony, ustala się:
 - 1) obowiązek stałego monitorowania i utrzymywania stanu właściwego, wykonywanie zabiegów pielęgnacyjnych i zabezpieczających oraz realizacji celów ochrony;
 - 2) obowiązek stałego monitorowania oznakowania i uzupełnianie jego braków.

3. Zadania, o których mowa w ust. 2 należą do obowiązków sprawującego nadzór nad pomnikami przyrody.

§ 3.

Karty ewidencyjne pomników przyrody, będące zbiorem szczegółowych informacji o pomniku, określa załącznik nr 1 do uchwały.

§ 4.

Położenie pomników przyrody określa załącznik nr 2 do uchwały.

§ 5.

Wykonanie niniejszej uchwały powierza się Burmistrzowi Miasta Łaziska Górne.

§ 6.

Uchwała wchodzi w życie po upływie 14 dni od ogłoszenia w Dzienniku Urzędowym Województwa Śląskiego.

Przewodniczący Rady Miejskiej

Tadeusz Król

Załącznik nr 1 do uchwały nr
Rady Miejskiej w Łaziskach Górnych
z dnia 2026

KARTA EWIDENCYJNA POMNIKA PRZYRODY

1. INFORMACJA OGÓLNA

Rodzaj tworu przyrody:	drzewo
Gatunek:	Nazwa polska: buk pospolity Nazwa łacińska: <i>Fagus sylvatica</i>
Data ustanowienia:	24.10.2000 r.
Podstawa prawna ustanowienia:	Uchwała Nr XXXI/215/2000 Rady Miejskiej w Łaziskach Górnych z dnia 24 października 2000 r. w sprawie uznania za pomniki przyrody ożywionej DRZEWA rosnące na terenie Łazisk Górnych
Kod INSPIRE:	PL.ZIPOP.1393.PP.2408011.581

2. LOKALIZACJA OBIEKTU

Województwo:	Śląskie	Gmina:	Łaziska Górne
Miejscowość:	Łaziska Górne	Nr działki:	36
Współrzędne geograficzne:	N: 50°8'52.1" E: 18°49'22.6"		
Właściciel gruntu:	Gmina Łaziska Górne		
Opis lokalizacji:	rośnie na zboczu wąwozu opodal doliny Brada		
Rodzaj gruntów:	Ls i Ps – zgodnie z zapisami w ewidencji gruntów		

3. OPIS OBIEKTU

Obwód pnia na wysokości 130 cm [cm]	443	Wysokość [m]	33
Obwód pnia na wysokości 5 cm [cm]	-	Rozpiętość korony [m]	21 x 18

Szczegółowy opis obiektu:

Pień: rośnie na zboczu wąwozu o nachyleniu około 50° i przewyższeniu około 20 m, silne napływy korzeniowe, korzenie powierzchniowe – skarpowe, dolne partie pnia z rozległym wypróchnieniem po wyłamanym konarze i wykwitami żagwicy listkowatej;

Korona: od wysokości 12 m wielopniowa, silnie rozbudowana, górująca nad otoczeniem, posusz fizjologiczny i patologiczny gruby.

Otoczenie:

pełne zwarcie, drzewostan liściasty, podrost, grunty rolne, teren mało dostępny, nieskomunikowany.

Ocena stanu zdrowotnego obiektu:

dostateczny z tendencją do pogarszania przez patogeny grzybowe.

KARTA EWIDENCYJNA POMNIKA PRZYRODY

1. INFORMACJA OGÓLNA

Rodzaj tworu przyrody:	drzewo
Gatunek:	Nazwa polska: buk pospolity Nazwa łacińska: <i>Fagus sylvatica</i>
Data ustanowienia:	24.10.2000 r.
Podstawa prawna ustanowienia:	Uchwała Nr XXXI/215/2000 Rady Miejskiej w Łaziskach Górnych z dnia 24 października 2000 r. w sprawie uznania za pomniki przyrody ożywionej DRZEWA rosnące na terenie Łazisk Górnych
Kod INSPIRE:	PL.ZIPOP.1393.PP.2408011.582

2. LOKALIZACJA OBIEKTU

Województwo:	Śląskie	Gmina:	Łaziska Górne
Miejscowość:	Łaziska Górne	Nr działki:	49
Współrzędne geograficzne:	N: 50°8'42.1" E: 18°51'44.6"		
Właściciel gruntu:	Skarb Państwa, w zarządzie Państwowego Gospodarstwa Leśnego „Lasy Państwowe” Nadleśnictwo Kobiór		
Opis lokalizacji:	rośnie na Kamiennej Górze przy ul. św. Barbary		
Rodzaj gruntów:	Ls – zgodnie z zapisami w ewidencji gruntów		

3. OPIS OBIEKTU

Obwód pnia na wysokości 130 cm [cm]	376	Wysokość [m]	33
Obwód pnia na wysokości 5 cm [cm]	-	Rozpiętość korony [m]	30 x 28
Szczegółowy opis obiektu:			
Pień: silne napływy, cylindryczny, zaleczone rany po cięciach;			
Korona: od wysokości 17 m wielopniowa, w zwarcu półpełnym, posusz fizjologiczny.			
Otoczenie: drzewostan bukowy, podszyt i podrost.			
Ocena stanu zdrowotnego obiektu: dobry bez zagrożeń.			

KARTA EWIDENCYJNA POMNIKA PRZYRODY

1. INFORMACJA OGÓLNA

Rodzaj tworu przyrody:	drzewo
Gatunek:	Nazwa polska: buk pospolity Nazwa łacińska: <i>Fagus sylvatica</i>
Data ustanowienia:	24.10.2000 r.
Podstawa prawna ustanowienia:	Uchwała Nr XXXI/215/2000 Rady Miejskiej w Łaziskach Górnych z dnia 24 października 2000 r. w sprawie uznania za pomniki przyrody ożywionej DRZEWA rosnące na terenie Łazisk Górnych
Kod INSPIRE:	PL.ZIPOP.1393.PP.2408011.583

2. LOKALIZACJA OBIEKTU

Województwo:	Śląskie	Gmina:	Łaziska Górne
Miejscowość:	Łaziska Górne	Nr działki:	4138/227
Współrzędne geograficzne:	N: 50°8'44.2" E: 18°53'4.1"		
Właściciel gruntu:	Skarb Państwa, w zarządzie Państwowego Gospodarstwa Leśnego „Lasy Państwowe” Nadleśnictwo Kobiór		
Opis lokalizacji:	rośnie na Wierzysku obok jednego z bunkrów		
Rodzaj gruntów:	B i Ls – zgodnie z zapisami w ewidencji gruntów		

3. OPIS OBIEKTU

Obwód pnia na wysokości 130 cm [cm]	415	Wysokość [m]	32
Obwód pnia na wysokości 5 cm [cm]	-	Rozpiętość korony [m]	24 x 18
Szczegółowy opis obiektu:			
Pień: martwica boczna z wypróchnieniem, wykwity Lakownicy spłaszczonej, żery szkodników technicznych;			
Korona: wyłamanie jednego z pni na wysokości 14 m.			
Otoczenie: drzewostan bukowy, podszyt i podrost.			
Ocena stanu zdrowotnego obiektu: dostateczny z trwałą tendencją do pogorszenia.			

KARTA EWIDENCYJNA POMNIKA PRZYRODY

1. INFORMACJA OGÓLNA

Rodzaj tworu przyrody:	drzewo
Gatunek:	Nazwa polska: dąb szypułkowy Nazwa łacińska: <i>Quercus robur</i>
Data ustanowienia:	24.10.2000 r.
Podstawa prawna ustanowienia:	Uchwała Nr XXXI/215/2000 Rady Miejskiej w Łaziskach Górnych z dnia 24 października 2000 r. w sprawie uznania za pomniki przyrody ożywionej DRZEWA rosnące na terenie Łazisk Górnych
Kod INSPIRE:	PL.ZIPOP.1393.PP.2408011.584

2. LOKALIZACJA OBIEKTU

Województwo:	Śląskie	Gmina:	Łaziska Górne
Miejscowość:	Łaziska Górne	Nr działki:	1147/46
Współrzędne geograficzne:	N: 50°7'32.8" E: 18°49'55.3"		
Właściciel gruntu:	osoba fizyczna		
Opis lokalizacji:	rośnie przy ul. Gostyńskiej		
Rodzaj gruntów:	R i Ł – zgodnie z zapisami w ewidencji gruntów		

3. OPIS OBIEKTU

Obwód pnia na wysokości 130 cm [cm]	464	Wysokość [m]	28
Obwód pnia na wysokości 5 cm [cm]	-	Rozpiętość korony [m]	20 x 18
Szczegółowy opis obiektu:			
Pień: silne napływy korzeniowe, cylindryczny, bez uszkodzeń;			
Korona: od wysokości 7 m wielopniowa, silnie rozbudowana, posusz fizjologiczny.			
Otoczenie: grunty rolne, zwarcie luźne z sąsiednim dębem.			
Ocena stanu zdrowotnego obiektu: dobry bez zagrożeń.			

KARTA EWIDENCYJNA POMNIKA PRZYRODY

1. INFORMACJA OGÓLNA

Rodzaj tworu przyrody:	drzewo
Gatunek:	Nazwa polska: dąb szypułkowy Nazwa łacińska: <i>Quercus robur</i>
Data ustanowienia:	24.10.2000 r.
Podstawa prawna ustanowienia:	Uchwała Nr XXXI/215/2000 Rady Miejskiej w Łaziskach Górnych z dnia 24 października 2000 r. w sprawie uznania za pomniki przyrody ożywionej DRZEWA rosnące na terenie Łazisk Górnych
Kod INSPIRE:	PL.ZIPOP.1393.PP.2408011.585

2. LOKALIZACJA OBIEKTU

Województwo:	Śląskie	Gmina:	Łaziska Górne
Miejscowość:	Łaziska Górne	Nr działki:	1949/109
Współrzędne geograficzne:	N: 50°9'1.4" E: 18°50'22.3"		
Właściciel gruntu:	Gmina Łaziska Górne		
Opis lokalizacji:	rośnie na skwerze przy Urzędzie Miejskim		
Rodzaj gruntów:	R – zgodnie z zapisami w ewidencji gruntów		

3. OPIS OBIEKTU

Obwód pnia na wysokości 130 cm [cm]	450	Wysokość [m]	31
Obwód pnia na wysokości 5 cm [cm]	-	Rozpiętość korony [m]	22 x 19
Szczegółowy opis obiektu:			
Pień: bardzo silne napływy korzeniowe, cylindryczny, bez uszkodzeń;			
Korona: od wysokości 5 m wielopniowa, rany po cięciach, posusz fizjologiczny, kolizja z elewacją budynku.			
Otoczenie: budynek służby zdrowia, sąsiednie drzewa.			
Ocena stanu zdrowotnego obiektu: dobry z ograniczeniami wynikającymi z lokalizacji.			

KARTA EWIDENCYJNA POMNIKA PRZYRODY

1. INFORMACJA OGÓLNA

Rodzaj tworu przyrody:	drzewo
Gatunek:	Nazwa polska: dąb szypułkowy Nazwa łacińska: <i>Quercus robur</i>
Data ustanowienia:	24.10.2000 r.
Podstawa prawna ustanowienia:	Uchwała Nr XXXI/215/2000 Rady Miejskiej w Łaziskach Górnych z dnia 24 października 2000 r. w sprawie uznania za pomniki przyrody ożywionej DRZEWA rosnące na terenie Łazisk Górnych
Kod INSPIRE:	PL.ZIPOP.1393.PP.2408011.586

2. LOKALIZACJA OBIEKTU

Województwo:	Śląskie	Gmina:	Łaziska Górne
Miejscowość:	Łaziska Górne	Nr działki:	4513/90
Współrzędne geograficzne:	N: 50°8'34.3" E: 18°51'56.2"		
Właściciel gruntu:	Gmina Łaziska Górne, w użytkowaniu wieczystym Spółdzielni Mieszkaniowej „Łaziska”		
Opis lokalizacji:	rośnie przy ul. Św. Barbary obok placu autobusowego		
Rodzaj gruntów:	B – zgodnie z zapisami w ewidencji gruntów		

3. OPIS OBIEKTU

Obwód pnia na wysokości 130 cm [cm]	387	Wysokość [m]	26
Obwód pnia na wysokości 5 cm [cm]	-	Rozpiętość korony [m]	18 x 21
Szczegółowy opis obiektu:			
Pień: napływy korzeniowe, od podstawy korony do odziomka rozległa rana termiczna po niedawnym postrzale piorunem;			
Korona: od wysokości 7 m wielopniowa, zamieranie gałęzi bocznych i szczytowych po porażeniu piorunem.			
Otoczenie: budynki usługowe i parking.			
Ocena stanu zdrowotnego obiektu: dostateczny z ograniczeniami wynikającymi z lokalizacji.			

KARTA EWIDENCYJNA POMNIKA PRZYRODY

1. INFORMACJA OGÓLNA

Rodzaj tworu przyrody:	drzewo
Gatunek:	Nazwa polska: dąb szypułkowy Nazwa łacińska: <i>Quercus robur</i>
Data ustanowienia:	24.10.2000 r.
Podstawa prawna ustanowienia:	Uchwała Nr XXXI/215/2000 Rady Miejskiej w Łaziskach Górnych z dnia 24 października 2000 r. w sprawie uznania za pomniki przyrody ożywionej DRZEWA rosnące na terenie Łazisk Górnych
Kod INSPIRE:	PL.ZIPOP.1393.PP.2408011.587

2. LOKALIZACJA OBIEKTU

Województwo:	Śląskie	Gmina:	Łaziska Górne
Miejscowość:	Łaziska Górne	Nr działki:	729/171
Współrzędne geograficzne:	N: 50°8'55.2" E: 18°52'17.2"		
Właściciel gruntu:	osoba fizyczna		
Opis lokalizacji:	rośnie przy ul. Kopalnianej		
Rodzaj gruntów:	dr – zgodnie z zapisami w ewidencji gruntów		

3. OPIS OBIEKTU

Obwód pnia na wysokości 130 cm [cm]	403	Wysokość [m]	30
Obwód pnia na wysokości 5 cm [cm]	-	Rozpiętość korony [m]	26 x 24
Szczegółowy opis obiektu:			
Pień: częściowo zasypane napływy korzeniowe, cylindryczny bez uszkodzeń, „donica” w chodniku;			
Korona: od wysokości 4 m dwa silnie rozchylone pnie między, którymi biegnie sieć elektryczna NN, posusz fizjologiczny, założone wiązanie elastyczne COBRA.			
Otoczenie: zabudowa jednorodzinna, droga o dużym natężeniu ruchu.			
Ocena stanu zdrowotnego obiektu: dobry z ograniczeniami wynikającymi z lokalizacji.			

KARTA EWIDENCYJNA POMNIKA PRZYRODY

1. INFORMACJA OGÓLNA

Rodzaj tworu przyrody:	drzewo
Gatunek:	Nazwa polska: dąb szypułkowy Nazwa łacińska: <i>Quercus robur</i>
Data ustanowienia:	24.10.2000 r.
Podstawa prawna ustanowienia:	Uchwała Nr XXXI/215/2000 Rady Miejskiej w Łaziskach Górnych z dnia 24 października 2000 r. w sprawie uznania za pomniki przyrody ożywionej DRZEWA rosnące na terenie Łazisk Górnych
Kod INSPIRE:	PL.ZIPOP.1393.PP.2408011.588

2. LOKALIZACJA OBIEKTU

Województwo:	Śląskie	Gmina:	Łaziska Górne
Miejscowość:	Łaziska Górne	Nr działki:	3574/203
Współrzędne geograficzne:	N: 50°7'59.1" E: 18°52'29.5"		
Właściciel gruntu:	Gmina Łaziska Górne		
Opis lokalizacji:	rośnie przy ul. Wyrskiej, tzw. Małpi Gaj		
Rodzaj gruntów:	B – zgodnie z zapisami w ewidencji gruntów		

3. OPIS OBIEKTU

Obwód pnia na wysokości 130 cm [cm]	380	Wysokość [m]	30
Obwód pnia na wysokości 5 cm [cm]	-	Rozpiętość korony [m]	26 x 18
Szczegółowy opis obiektu:			
Pień: silne napływy korzeniowe, cylindryczny bez uszkodzeń;			
Korona: korona osadzona powyżej 10 m, wielopniowa, w zwarcu półpełnym.			
Otoczenie: ścieżka komunikacyjna, podszyt i podrost.			
Ocena stanu zdrowotnego obiektu: dobry bez zagrożeń.			

KARTA EWIDENCYJNA POMNIKA PRZYRODY

1. INFORMACJA OGÓLNA

Rodzaj tworu przyrody:	drzewo
Gatunek:	Nazwa polska: dąb szypułkowy Nazwa łacińska: <i>Quercus robur</i>
Data ustanowienia:	24.10.2000 r.
Podstawa prawna ustanowienia:	Uchwała Nr XXXI/215/2000 Rady Miejskiej w Łaziskach Górnych z dnia 24 października 2000 r. w sprawie uznania za pomniki przyrody ożywionej DRZEWA rosnące na terenie Łazisk Górnych
Kod INSPIRE:	PL.ZIPOP.1393.PP.2408011.1750

2. LOKALIZACJA OBIEKTU

Województwo:	Śląskie	Gmina:	Łaziska Górne
Miejscowość:	Łaziska Górne	Nr działki:	3574/203
Współrzędne geograficzne:	N: 50°8'0.2" E: 18°52'29.0"		
Właściciel gruntu:	Gmina Łaziska Górne		
Opis lokalizacji:	rośnie przy ul. Wyrskiej, tzw. Małpi Gaj		
Rodzaj gruntów:	B – zgodnie z zapisami w ewidencji gruntów		

3. OPIS OBIEKTU

Obwód pnia na wysokości 130 cm [cm]	444	Wysokość [m]	30
Obwód pnia na wysokości 5 cm [cm]	-	Rozpiętość korony [m]	22 x 24
Szczegółowy opis obiektu:			
Pień: częściowo zasypane napływy korzeniowe, cylindryczny bez uszkodzeń;			
Korona: od wysokości 3 m dwupniowa, tylce po wyłamaniach, gruby posusz gałęziowy.			
Otoczenie: ścieżka komunikacyjna, podszyt i podrost.			
Ocena stanu zdrowotnego obiektu: dobry bez zagrożeń.			

KARTA EWIDENCYJNA POMNIKA PRZYRODY

1. INFORMACJA OGÓLNA

Rodzaj tworu przyrody:	drzewo
Gatunek:	Nazwa polska: dąb szypułkowy Nazwa łacińska: <i>Quercus robur</i>
Data ustanowienia:	24.10.2000 r.
Podstawa prawna ustanowienia:	Uchwała Nr XXXI/215/2000 Rady Miejskiej w Łaziskach Górnych z dnia 24 października 2000 r. w sprawie uznania za pomniki przyrody ożywionej DRZEWA rosnące na terenie Łazisk Górnych
Kod INSPIRE:	PL.ZIPOP.1393.PP.2408011.590

2. LOKALIZACJA OBIEKTU

Województwo:	Śląskie	Gmina:	Łaziska Górne
Miejscowość:	Łaziska Górne	Nr działki:	2694/180
Współrzędne geograficzne:	N: 50°7'42.3" E: 18°51'47.7"		
Właściciel gruntu:	Gmina Łaziska Górne		
Opis lokalizacji:	rośnie przy ul. Lasoki w pobliżu Dworca PKP		
Rodzaj gruntów:	dr – zgodnie z zapisami w ewidencji gruntów		

3. OPIS OBIEKTU

Obwód pnia na wysokości 130 cm [cm]	390	Wysokość [m]	23
Obwód pnia na wysokości 5 cm [cm]	-	Rozpiętość korony [m]	14 x 11
Szczegółowy opis obiektu:			
Pień: częściowo zasypane napływy korzeniowe, narośla po zaleczonych ranach, zaleczona listwa termiczna, „donica” w pasie drogowym;			
Korona: od wysokości 2,5 m trzypniowa, posusz fizjologiczny, pod koroną biegnie sieć elektryczna NN i telekomunikacyjna.			
Otoczenie:			
droga o niewielkim natężeniu ruchu i sąsiedni pomnik przyrody w zwarcu luźnym.			
Ocena stanu zdrowotnego obiektu:			
dobry z ograniczeniami wynikającymi z lokalizacji.			

KARTA EWIDENCYJNA POMNIKA PRZYRODY

1. INFORMACJA OGÓLNA

Rodzaj tworu przyrody:	drzewo
Gatunek:	Nazwa polska: dąb szypułkowy Nazwa łacińska: <i>Quercus robur</i>
Data ustanowienia:	24.10.2000 r.
Podstawa prawna ustanowienia:	Uchwała Nr XXXI/215/2000 Rady Miejskiej w Łaziskach Górnych z dnia 24 października 2000 r. w sprawie uznania za pomniki przyrody ożywionej DRZEWA rosnące na terenie Łazisk Górnych
Kod INSPIRE:	PL.ZIPOP.1393.PP.2408011.591

2. LOKALIZACJA OBIEKTU

Województwo:	Śląskie	Gmina:	Łaziska Górne
Miejscowość:	Łaziska Górne	Nr działki:	2694/180
Współrzędne geograficzne:	N: 50°7'42.1" E: 18°51'49.5"		
Właściciel gruntu:	Gmina Łaziska Górne		
Opis lokalizacji:	rośnie przy ul. Lasoki w pobliżu Dworca PKP		
Rodzaj gruntów:	dr – zgodnie z zapisami w ewidencji gruntów		

3. OPIS OBIEKTU

Obwód pnia na wysokości 130 cm [cm]	376	Wysokość [m]	21
Obwód pnia na wysokości 5 cm [cm]	-	Rozpiętość korony [m]	16 x 14
Szczegółowy opis obiektu:			
Pień: ubytek z wypróchnieniem i wykwitaniem grzybni między napływami korzeniowymi, narośla po zaleczonych ranach, wykwit <i>Żółciaka siarkowego (Leatiporus sulphureus)</i> , „donica” w pasie drogowym;			
Korona: od wysokości 3 m czteropniowa, posusz w części patologiczny, pod koroną biegnie sieć elektryczna NN i telekomunikacyjna.			
Otoczenie: droga o niewielkim natężeniu ruchu i sąsiedni pomnik przyrody w zwarciu luźnym.			
Ocena stanu zdrowotnego obiektu: dostateczny z ograniczeniami wynikającymi z lokalizacji.			

KARTA EWIDENCYJNA POMNIKA PRZYRODY

1. INFORMACJA OGÓLNA

Rodzaj tworu przyrody:	drzewo
Gatunek:	Nazwa polska: dąb szypułkowy Nazwa łacińska: <i>Quercus robur</i>
Data ustanowienia:	24.10.2000 r.
Podstawa prawna ustanowienia:	Uchwała Nr XXXI/215/2000 Rady Miejskiej w Łaziskach Górnych z dnia 24 października 2000 r. w sprawie uznania za pomniki przyrody ożywionej DRZEWA rosnące na terenie Łazisk Górnych
Kod INSPIRE:	PL.ZIPOP.1393.PP.2408011.592

2. LOKALIZACJA OBIEKTU

Województwo:	Śląskie	Gmina:	Łaziska Górne
Miejscowość:	Łaziska Górne	Nr działki:	2694/180
Współrzędne geograficzne:	N: 50°7'42.2" E: 18°51'48.6"		
Właściciel gruntu:	Gmina Łaziska Górne		
Opis lokalizacji:	rośnie przy ul. Lasoki w pobliżu Dworca PKP		
Rodzaj gruntów:	dr – zgodnie z zapisami w ewidencji gruntów		

3. OPIS OBIEKTU

Obwód pnia na wysokości 130 cm [cm]	350	Wysokość [m]	18
Obwód pnia na wysokości 5 cm [cm]	-	Rozpiętość korony [m]	16 x 21
Szczegółowy opis obiektu:			
Pień: częściowo zasypane napływy korzeniowe, narośla po zaleczonych ranach, „donica” w pasie drogowym;			
Korona: od wysokości 4 m trzypniowa, na konarach rany po cięciach, pod koroną biegnie sieć elektryczna NN i telekomunikacyjna.			
Otoczenie:			
droga o niewielkim natężeniu ruchu i sąsiedni pomnik przyrody w zwarcu luźnym.			
Ocena stanu zdrowotnego obiektu:			
dobry z ograniczeniami wynikającymi z lokalizacji.			

KARTA EWIDENCYJNA POMNIKA PRZYRODY

1. INFORMACJA OGÓLNA

Rodzaj tworu przyrody:	drzewo
Gatunek:	Nazwa polska: dąb czerwony Nazwa łacińska: <i>Quercus rubra</i>
Data ustanowienia:	24.10.2000 r.
Podstawa prawna ustanowienia:	Uchwała Nr XXXI/215/2000 Rady Miejskiej w Łaziskach Górnych z dnia 24 października 2000 r. w sprawie uznania za pomniki przyrody ożywionej DRZEWA rosnące na terenie Łazisk Górnych
Kod INSPIRE:	PL.ZIPOP.1393.PP.2408011.593

2. LOKALIZACJA OBIEKTU

Województwo:	Śląskie	Gmina:	Łaziska Górne
Miejscowość:	Łaziska Górne	Nr działki:	1543/44
Współrzędne geograficzne:	N: 50°9'30.4" E: 18°52'34.2"		
Właściciel gruntu:	Skarb Państwa, w użytkowaniu wieczystym osób fizycznych		
Opis lokalizacji:	rośnie przy wieży wodnej przy ul. Wieżowej		
Rodzaj gruntów:	B – zgodnie z zapisami w ewidencji gruntów		

3. OPIS OBIEKTU

Obwód pnia na wysokości 130 cm [cm]	340	Wysokość [m]	17
Obwód pnia na wysokości 5 cm [cm]	-	Rozpiętość korony [m]	15 x 9

Szczegółowy opis obiektu:

Pień: zasypane napływy korzeniowe, bruzdowaty, drobne ubytki;

Korona: od wysokości 2,5 m trzypniowa, liczne wykwity Hubiaka pospolitego (*Fomes fomentarius*), zamieranie gałęzi bocznych i szczytowych, liczne rany po cięciach redukcyjnych, słabe odrosty (wilki).

Otoczenie:

w zwarciu luźnym sąsiedni dąb czerwony, droga lokalna, zabudowa jednorodzinna.

Ocena stanu zdrowotnego obiektu:

dostateczny z tendencją do dość szybkiego zamierania.

KARTA EWIDENCYJNA POMNIKA PRZYRODY

1. INFORMACJA OGÓLNA

Rodzaj tworu przyrody:	drzewo
Gatunek:	Nazwa polska: lipa drobnolistna Nazwa łacińska: <i>Tilia cordata</i>
Data ustanowienia:	24.10.2000 r.
Podstawa prawna ustanowienia:	Uchwała Nr XXXI/215/2000 Rady Miejskiej w Łaziskach Górnych z dnia 24 października 2000 r. w sprawie uznania za pomniki przyrody ożywionej DRZEWA rosnące na terenie Łazisk Górnych
Kod INSPIRE:	PL.ZIPOP.1393.PP.2408011.594

2. LOKALIZACJA OBIEKTU

Województwo:	Śląskie	Gmina:	Łaziska Górne
Miejscowość:	Łaziska Górne	Nr działki:	275/86
Współrzędne geograficzne:	N: 50°8'47.9" E: 18°50'16.4"		
Właściciel gruntu:	Rzymskokatolicka Parafia Matki Bożej Królowej Różańca Świętego w Łaziskach Górnych		
Opis lokalizacji:	rośnie w pobliżu Kościoła Matki Bożej Królowej Różańca Świętego przy ul. Kościelnej		
Rodzaj gruntów:	Bz – zgodnie z zapisami w ewidencji gruntów		

3. OPIS OBIEKTU

Obwód pnia na wysokości 130 cm [cm]	328	Wysokość [m]	27
Obwód pnia na wysokości 5 cm [cm]	-	Rozpiętość korony [m]	12 x 11
Szczegółowy opis obiektu:			
Pień: napływy korzeniowe, cylindryczny, bez uszkodzeń;			
Korona: od wysokości 6 m dwupniowa, posusz fizjologiczny - śladowy.			
Otoczenie: obiekty około sakralne, szpaler jesionowy.			
Ocena stanu zdrowotnego obiektu: dobry bez zagrożeń.			

Załącznik nr 2 do uchwały nr
Rady Miejskiej w Łaziskach Górnych
z dnia 2026

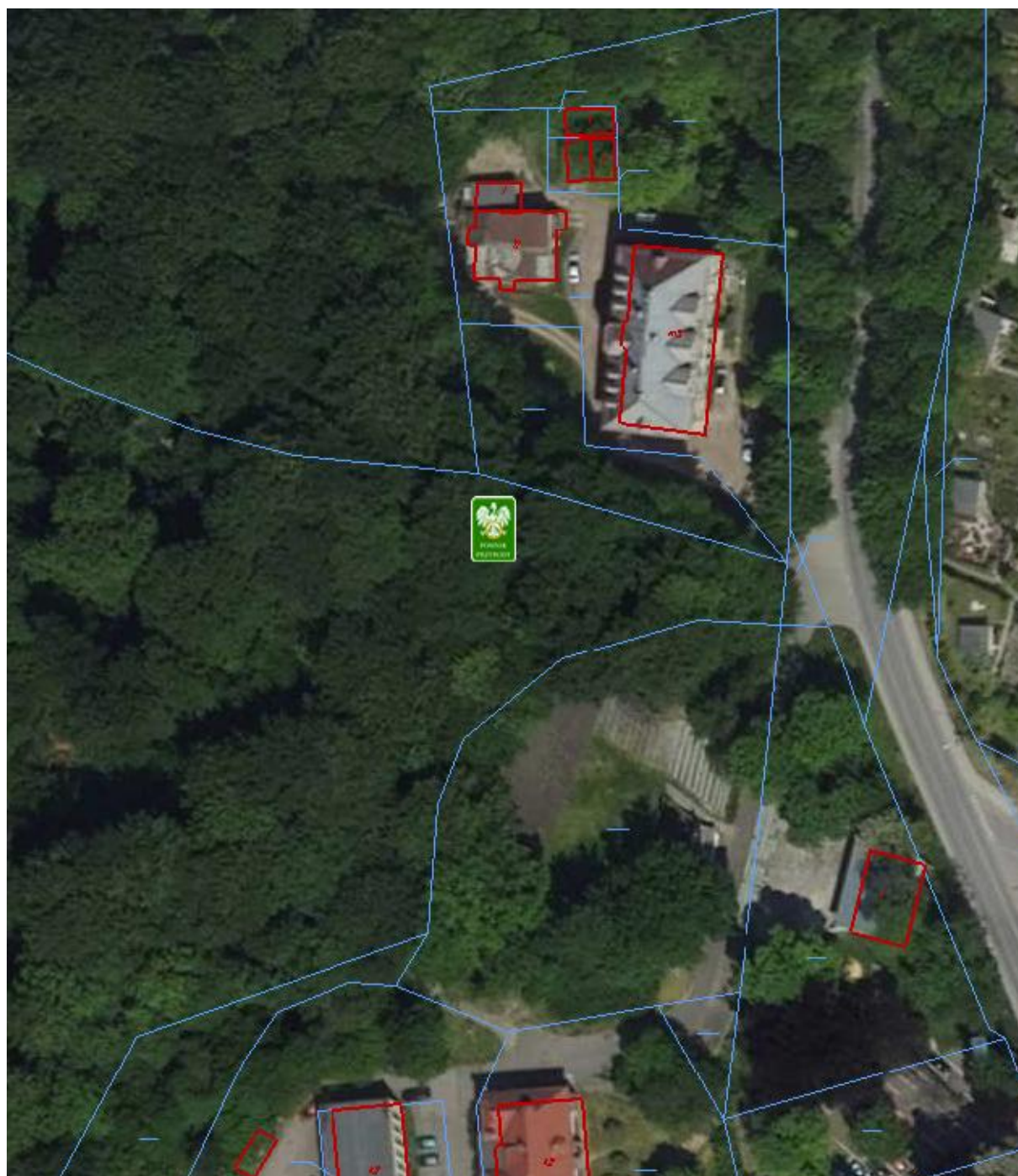
Buk pospolity (*Fagus sylvatica*)

Kod INSPIRE: PL.ZIPOP.1393.PP.2408011.581



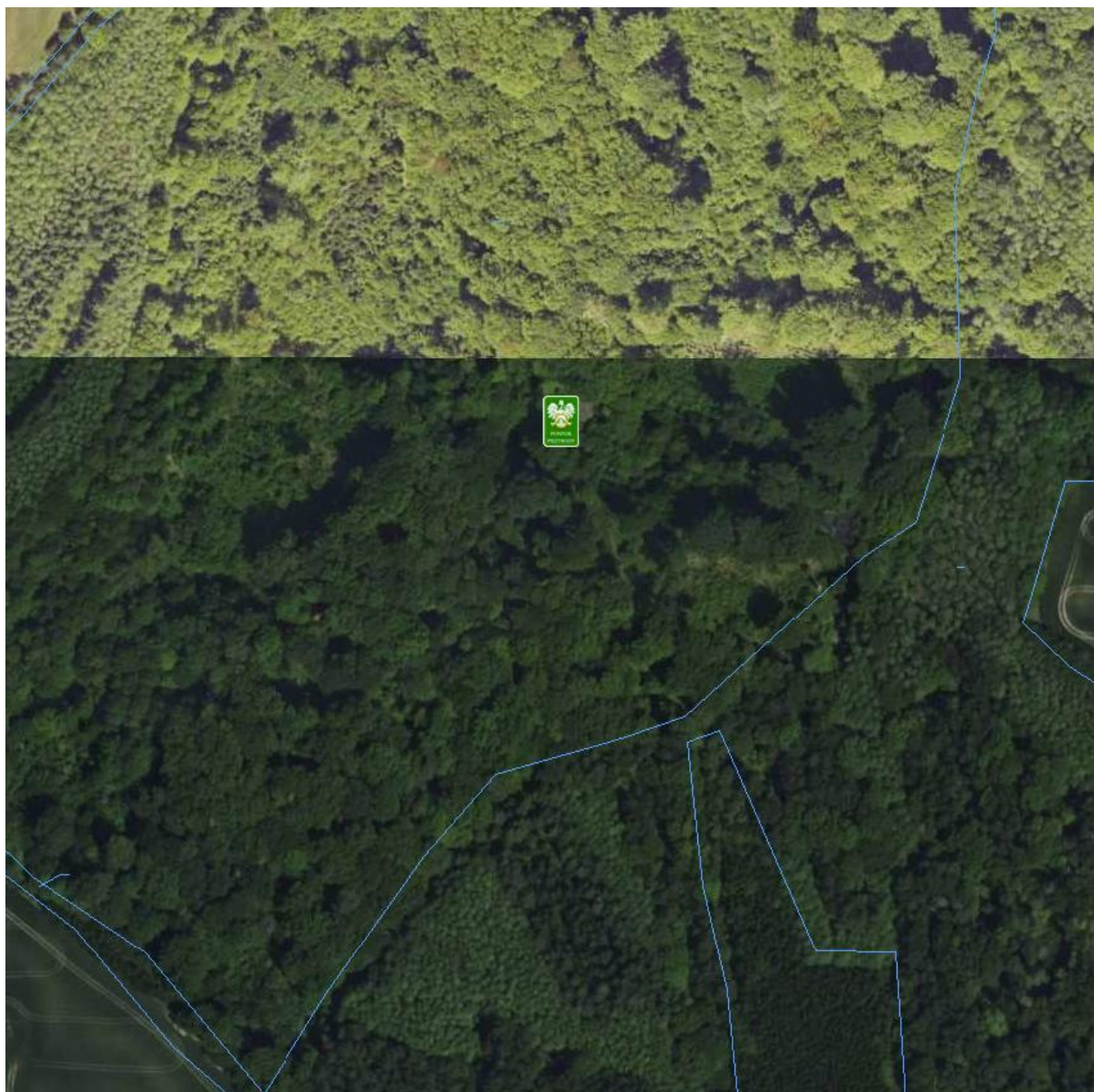
Buk pospolity (*Fagus sylvatica*)

Kod INSPIRE: PL.ZIPOP.1393.PP.2408011.582



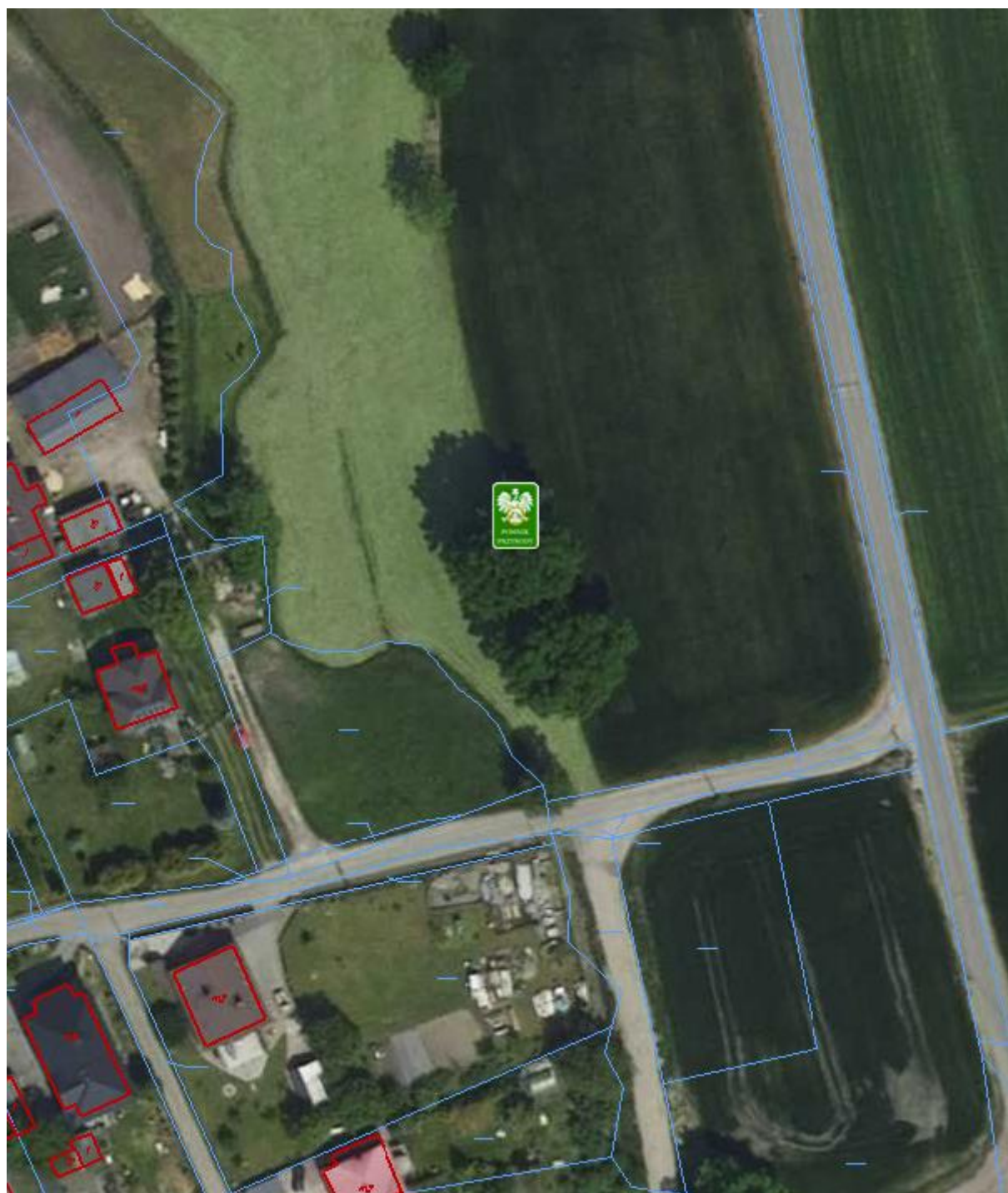
Buk pospolity (*Fagus sylvatica*)

Kod INSPIRE: PL.ZIPOP.1393.PP.2408011.583



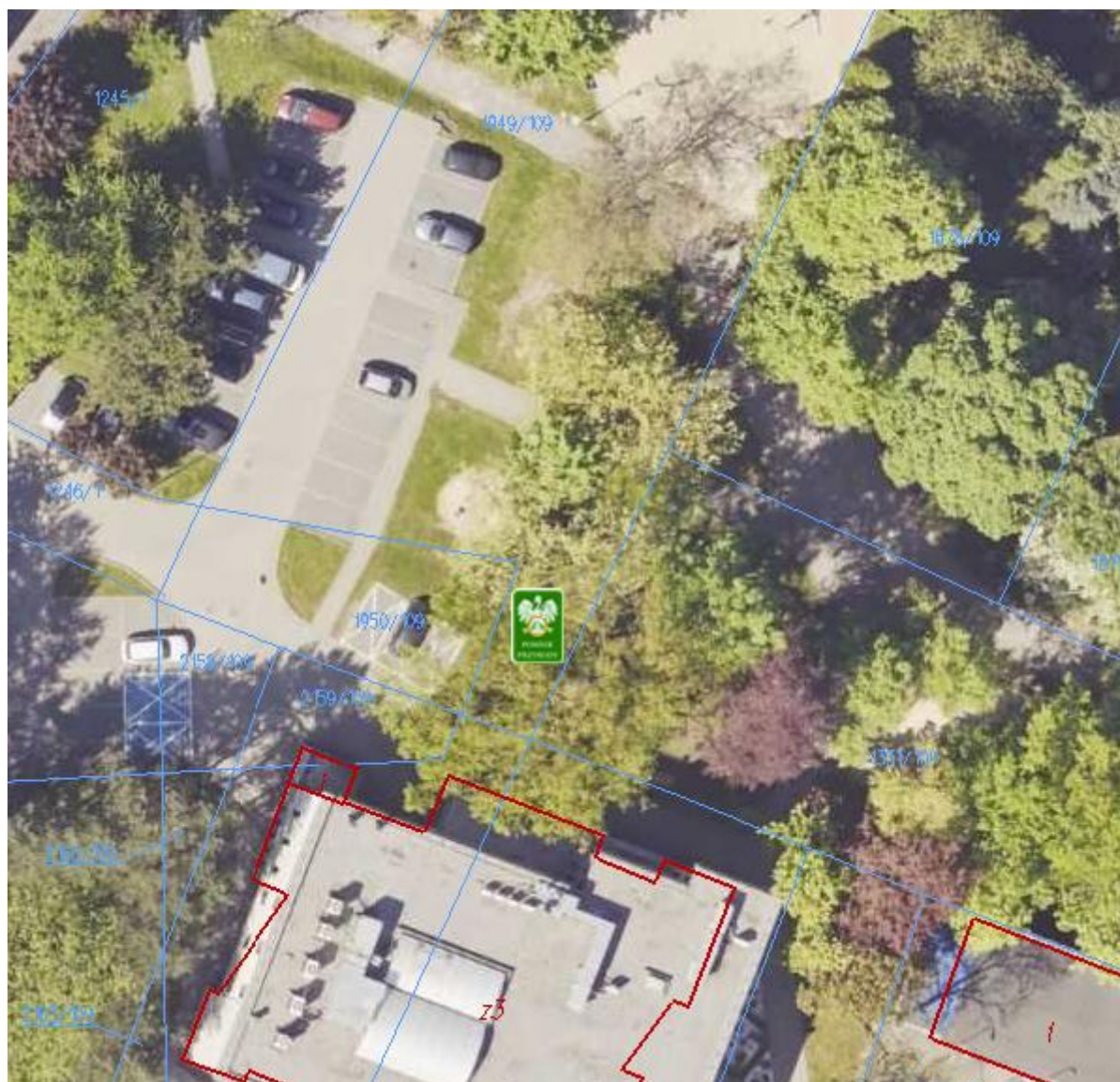
Dąb szypułkowy (*Quercus robur*)

Kod INSPIRE: PL.ZIPOP.1393.PP.2408011.584



Dąb szypułkowy (*Quercus robur*)

Kod INSPIRE: PL.ZIPOP.1393.PP.2408011.585



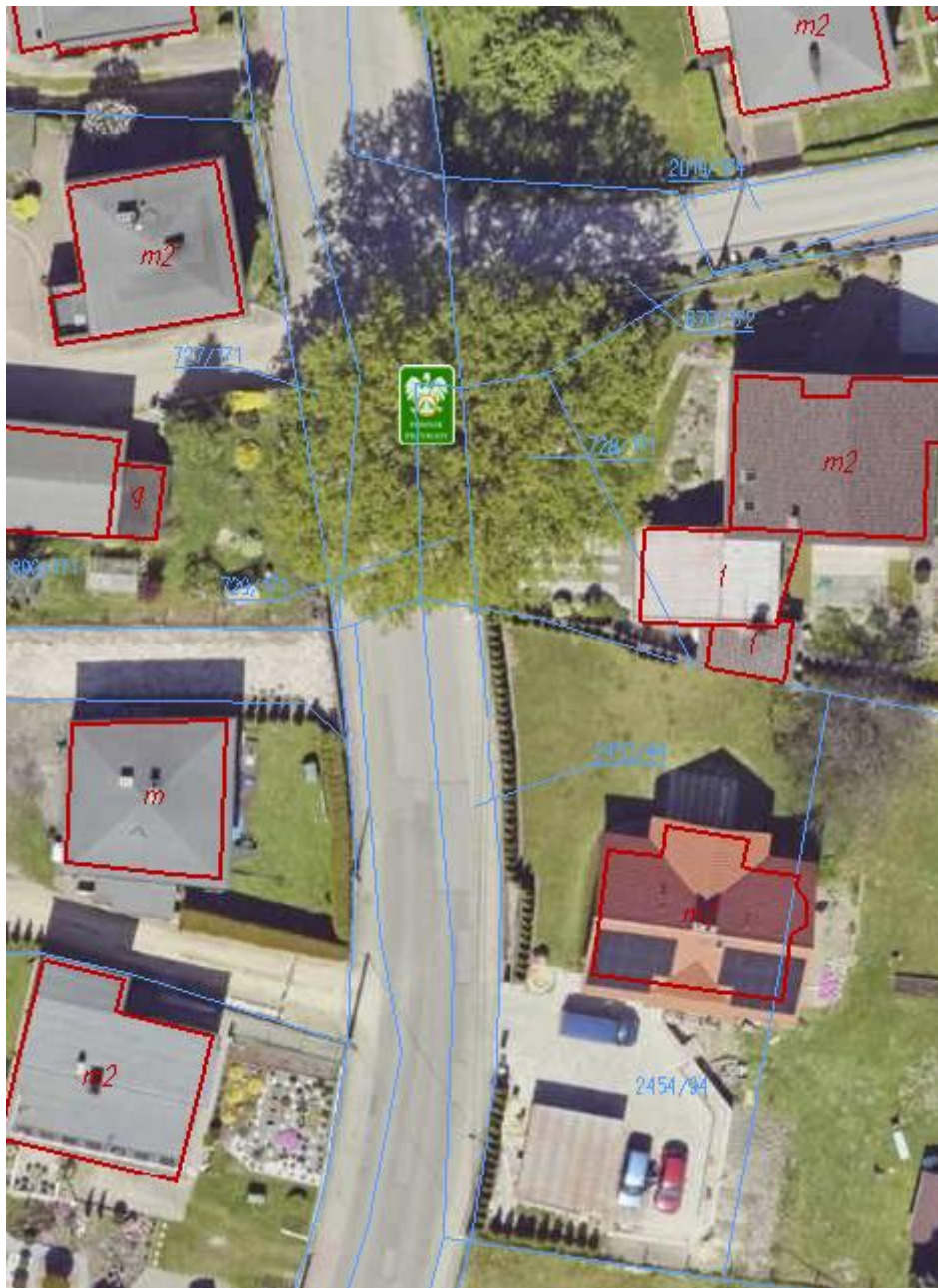
Dąb szypułkowy (*Quercus robur*)

Kod INSPIRE: PL.ZIPOP.1393.PP.2408011.586



Dąb szypułkowy (*Quercus robur*)

Kod INSPIRE: PL.ZIPOP.1393.PP.2408011.587



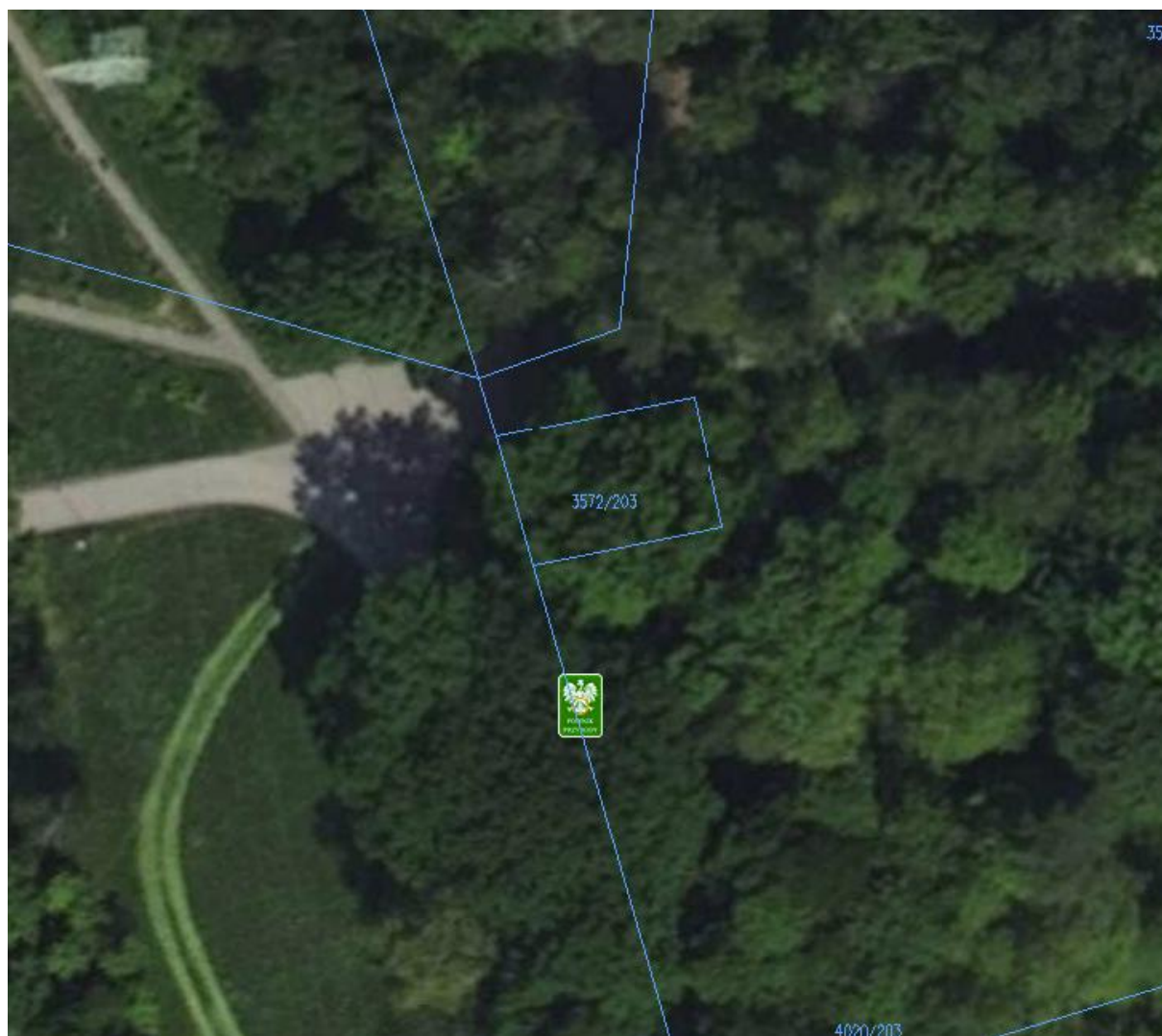
Dąb szypułkowy (*Quercus robur*)

Kod INSPIRE: PL.ZIPOP.1393.PP.2408011.588



Dąb szypułkowy (*Quercus robur*)

Kod INSPIRE: PL.ZIPOP.1393.PP.2408011.1750



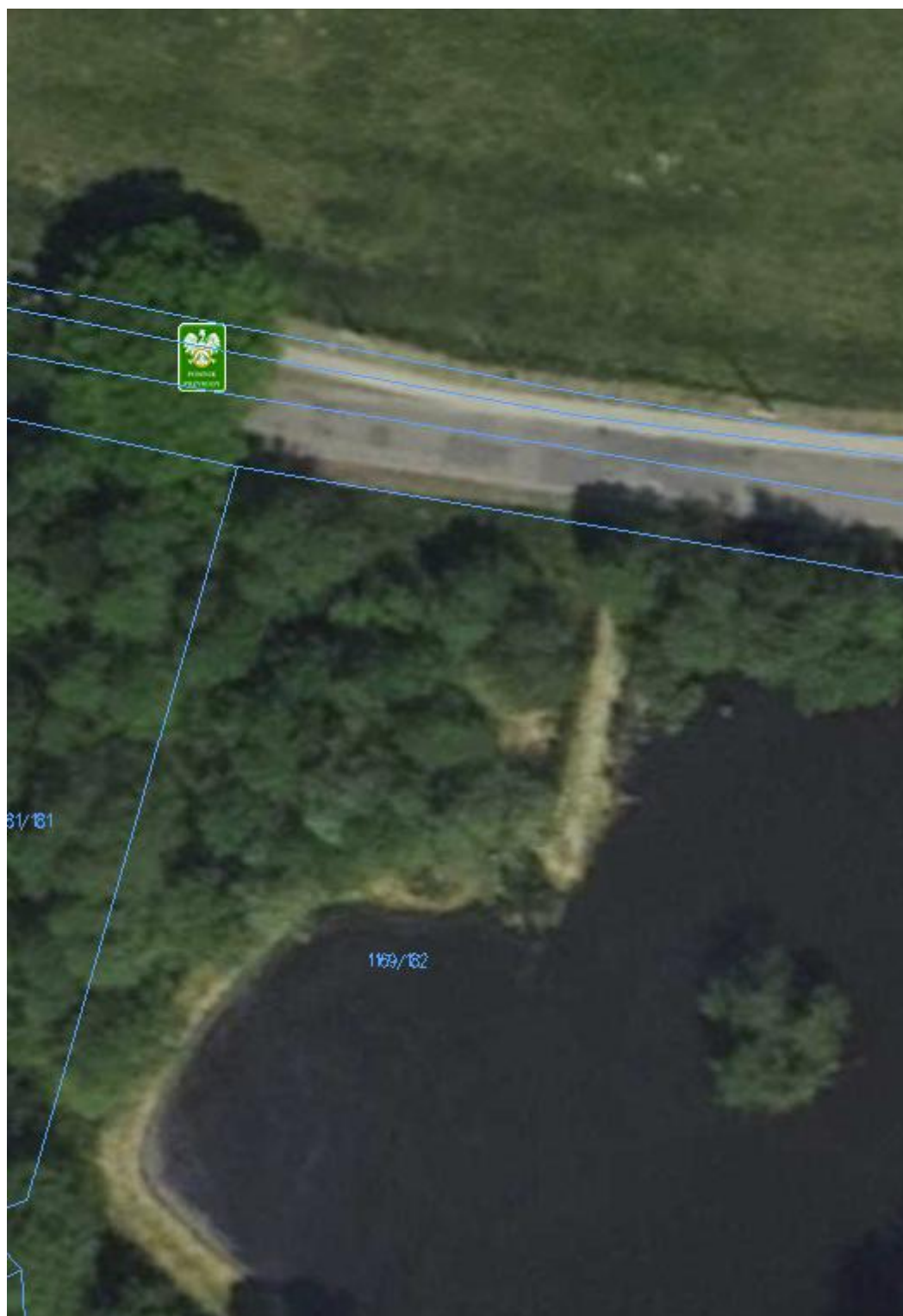
Dąb szypułkowy (*Quercus robur*)

Kod INSPIRE: PL.ZIPOP.1393.PP.2408011.590



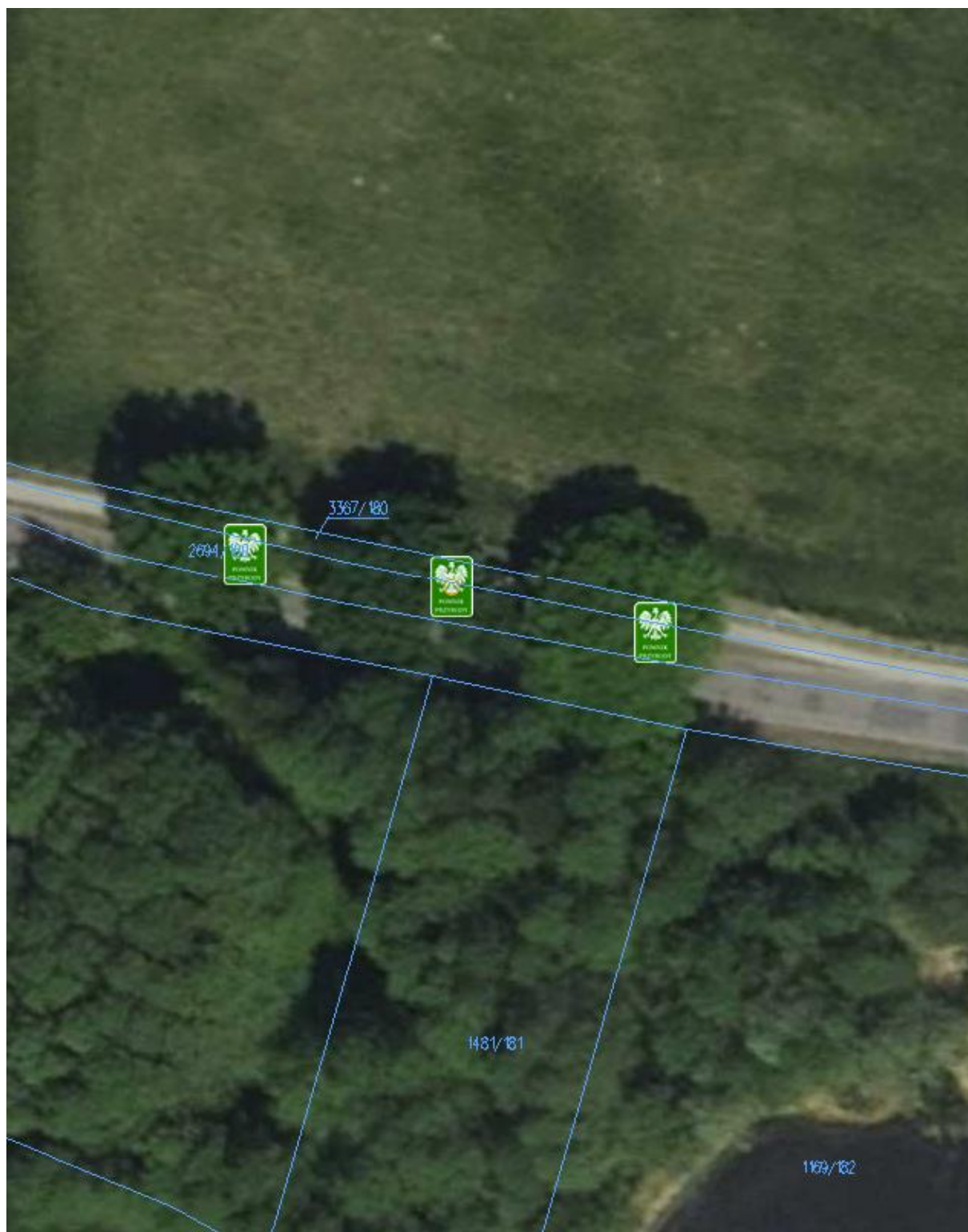
Dąb szypułkowy (*Quercus robur*)

Kod INSPIRE: PL.ZIPOP.1393.PP.2408011.591



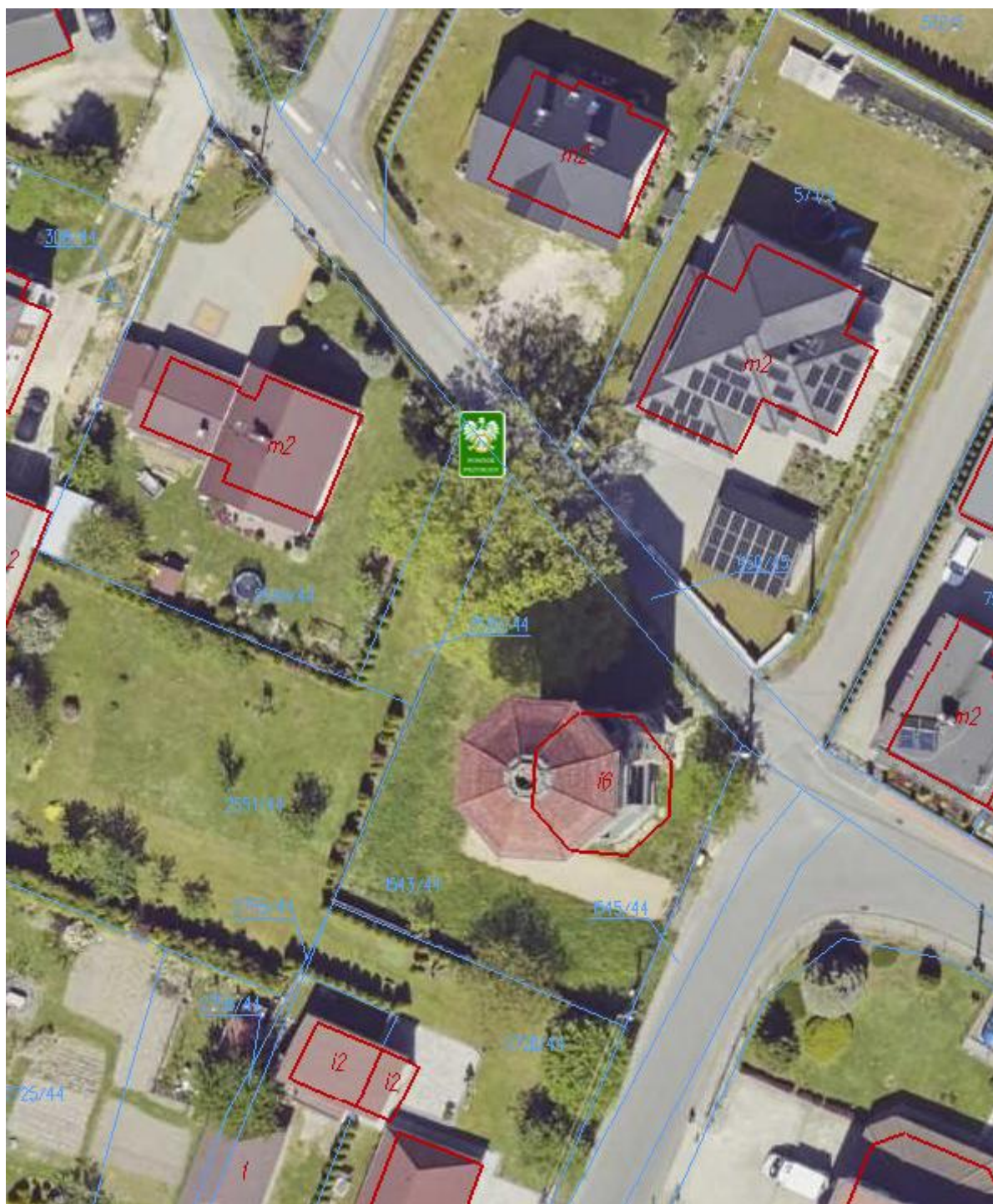
Dąb szypułkowy (*Quercus robur*)

Kod INSPIRE: PL.ZIPOP.1393.PP.2408011.592



Dąb czerwony (*Quercus rubra*)

Kod INSPIRE: PL.ZIPOP.1393.PP.2408011.593



Lipa drobnolistna (*Tilia cordata*)

Kod INSPIRE: PL.ZIPOP.1393.PP.2408011.594



Uzasadnienie do uchwały nr

Rady Miejskiej w Łaziskach Górnych

z dnia r.

Zgodnie z art. 6 ust. 1 pkt. 6 ustawy z dnia 16 kwietnia 2004 r. o ochronie przyrody t. j. Dz. U. 2026 r. poz. 13), zwanej dalej ustawą o ochronie przyrody, jedną z form ochrony przyrody stanowią pomniki przyrody. Ustanowienie pomnika przyrody następuje w drodze uchwały rady gminy.

Pomnikiem przyrody ustanowionym w drodze Uchwały Nr XXXI/215/2000 Rady Miejskiej w Łaziskach Górnych z dnia 24 października 2000 r. w sprawie uznania za pomniki przyrody ożywionej DRZEWA rosnące na terenie Łazisk Górnych są 3 buki pospolite, 9 dębów szypułkowych, 1 dąb czerwony oraz 1 lipa drobnolistna, charakteryzujące się imponującymi rozmiarami i wyjątkowymi walorami przyrodniczo – krajobrazowymi.

W związku z dokonaniem weryfikacji danych dotyczących gatunków, wymiarów i lokalizacji pomników przyrody występujących na terenie Miasta Łaziska Górne, ustalono, że nastąpiła zmiana rozmiaru obwodu pnia mierzonego na wysokości 130 cm pomników przyrody. Ponadto w stosunku do pomników przyrody zmieniono zakazy wynikające z art. 45 ust. 1 ustawy o ochronie przyrody oraz ustalono działania w zakresie czynnej ochrony.

Biorąc powyższe pod uwagę, podjęcie przez Radę Miejską w Łaziskach Górnych powyższej uchwały jest uzasadnione.